



I M M O B I L I E N

Immobilien-Exposé

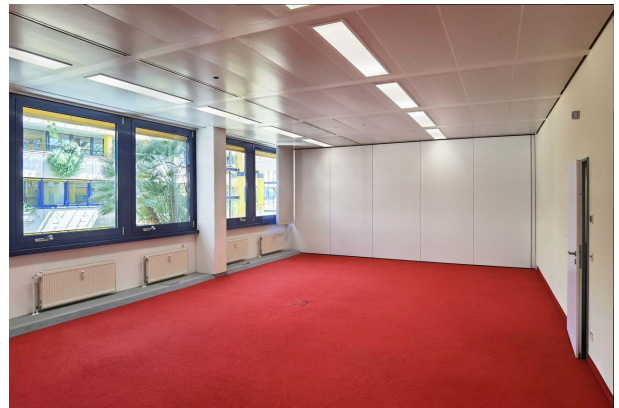
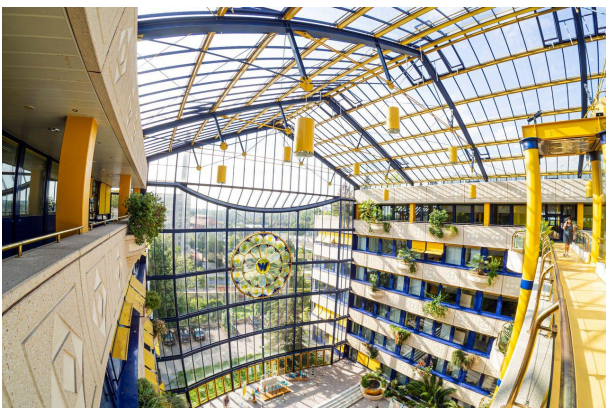
**Katip | *Provisionsfrei* ATRIUM PALAST
Exklusive Büroimmobilie mit
vielfältigen Möglichkeiten**

Objekt-Nr.:

KATIP-2023-212

Büro/Praxis zur Miete

in 86153 Augsburg - Augsburg - Augsburg - Innenstadt - Jakobervorstadt



Details

Provisionspflichtig

Kaltmiete

4.500 €

Warmmiete

5.850 € zzgl. Heizkosten

Nebenkosten

1.350 €

Heizkosten

keine Angabe

Provision inkl. USt.

zzgl. USt.

Bürofläche (ca.)

450 m²

Etage

4

Anzahl Etagen

6

Zustand

gepflegt

Beschreibung

Hier bieten wir Ihnen stillvolle Büro-/Praxisflächen in Augsburg an.

Provisionsfrei

Die Gewerbefläche verfügt insgesamt über ca. 450 m².

Sie ist ab sofort oder nach Vereinbarung bezugsfertig und wird in einem gepflegten Zustand übergeben.

Es ist möglich individuelle Veränderungen auf Wunsch der neuen Mieter umzusetzen.

Was diese Gewerbeimmobilie wirklich einzigartig macht, sind die vielfältigen Möglichkeiten zur Gestaltung der Büroräume und der Arbeitsumgebung.

Die Grundrissgestaltung ist äußerst flexibel, sodass Unternehmen unterschiedlicher Größen und Branchen hier ihre individuellen Bedürfnisse optimal umsetzen können.

Ob offene Großraumbüros, kreative Co-Working-Bereiche oder klassische Einzelbüros – die Räumlichkeiten können nach den Wünschen der Mieter angepasst werden. Der Mietzins wird je nach baulicher Veränderung und Mietlaufzeit angepasst.

Objektdaten:

- Architektonisch exklusive Büroimmobilie
- Drei Gebäudeteile mit insgesamt 21.000 m² Nutzfläche
- Lichtdurchflutetes und attraktiv gestaltetes Atrium mit allgemein nutzbaren Kommunikationsinseln
- Büroflächen verfügbar von ca. 200 m² bis 1.100 m² je Etage
- Besetzter Empfangsbereich für Mitarbeiter, Kunden und Lieferanten
- Barrierefreier Zugang zu allen Gebäudeteilen
- 350 Kfz-Stellplätze in der Tiefgarage und auf dem Parkdeck für Mitarbeiter, Kunden und Gäste

Ausstattung:

- Moderne Büroflächen mit hervorragender Flächeneffizienz
- Flexible Gestaltungsmöglichkeiten, von Open-Space bis Einzelbürolösungen
- Lichte Raumhöhe von 3,00 m
- Exzellente IT-Infrastruktur im gesamten Atrium Palast
- Natürliche Be- und Entlüftung über Dreh- und Kippfenster in allen Büros und Teilbereichen, zusätzlich mit klimatisierter Lüftungsanlage oder Umluftkühlgeräten ausgestattet
- Außenliegender elektrischer Sonnenschutz, teilweise innenliegender Blendschutz

Verfügbarkeit:

- Die Mieteinheit im 4. OG Westflügel mit 450 m² ist ab sofort verfügbar.
- Alle weiteren Mieteinheiten des Atrium Palastes sind ab sofort verfügbar, sodass auch eine kurzfristige Anmietung realisierbar ist.

Nutzen Sie diese einzigartige Gelegenheit, in einer erstklassigen Büroimmobilie mit herausragender Ausstattung und flexiblen Gestaltungsmöglichkeiten zu arbeiten.

Kontaktieren Sie uns jetzt, um weitere Informationen zu erhalten und eine Besichtigung zu vereinbaren.

Wir freuen uns darauf, Ihnen diesen exklusiven Bürokomplex persönlich vorzustellen.

Ausstattung

Highlights des Westflügels:

- Flächenaufteilung jeder Mieteinheit individuell anpassbar
- Höchste Flexibilität - von Open-Space bis Einzelbürolösungen
- Optimale Flächeneffizienz in jeder Mieteinheit

- Lüftungsanlage mit 2,5-fachem Luftwechsel und öffnenbaren Fenstern in jedem Büro
- Klimatisierte Büro- und Besprechungsräume
- Hochwertiger Ausbau
- Beleuchtungskonzept mit Bewegungssensor, Lichtsensoren und Dimmer
- Zukunftsorientierte Netzwerkinfrastruktur mit Cat. 7 Verkabelung
- Glasfaseranschlüsse verschiedener Anbieter für maximale Bandbreiten (Redundanz möglich)
- Attraktive Freiraumgestaltung mit hoher Aufenthaltsqualität
- Großzügige Tiefgarage sowie separates Parkdeck mit Zugang zum Westflügel
- Ausreichend Fahrradstellplätze am und im Gebäude vorhanden

Basiskonditionen:

- Flächenausbau nach Mieterwunsch
- Grundmiete ab 10,00 EUR/m² (abhängig von Mietzeit und Ausbauwünschen)
- Betriebskosten derzeit ca. 3,00 EUR/m²
- Die genannten Mietpreise verstehen sich jeweils monatlich zzgl. der gesetzlichen Mehrwertsteuer

Diese Büroeinheiten im Westflügel bieten Ihnen erstklassige Flexibilität, moderne Ausstattung und optimale Arbeitsbedingungen. Kontaktieren Sie uns jetzt, um weitere Informationen zu erhalten und Ihre individuellen Bedürfnisse zu besprechen. Wir freuen uns darauf, Ihnen maßgeschneiderte Lösungen für Ihre Büroanforderungen zu bieten.

Sonstiges

- Besichtigungstermine sind nur nach vorheriger Terminvereinbarung möglich

Katip | *Provisionsfrei* ATRIUM PALAST Exklusive Büroimmobilie mit vielfältigen Möglichkeiten

Wenn Sie mehr zu diesem Objekt erfahren möchten, senden Sie uns bitte Ihre vollständigen Adressdaten, Telefonnummer und Ihre Mail Adresse, wir werden uns umgehend mit Ihnen in Verbindung setzen.

Mit Ihrer Anfrage und Zusendung Ihrer Daten erklären Sie sich mit einer Kontaktaufnahme durch unser Büro (Allgemeine Informationspflicht lt. TMG §5) und der Speicherung der Daten lt. BDSG / DSGVO einverstanden.

Wir bitten um Verständnis, dass nur Kontaktanfragen mit vollständigen Angaben Ihrer Daten bearbeitet werden können.

Wir weisen darauf hin, dass trotz sorgfältigster Überprüfung vorliegender Unterlagen, keine Haftung durch uns übernommen werden kann/wird.

Alle Angaben beruhen auf den Aussagen und Informationen des Eigentümers.

Lage & Umgebung

86153 Augsburg - Augsburg - Augsburg - Innenstadt - Jakobervorstadt

Die Lage der Immobilie bietet eine ausgezeichnete Anbindung an wichtige Verkehrsnetze und eine erstklassige Infrastruktur für Mitarbeiter.

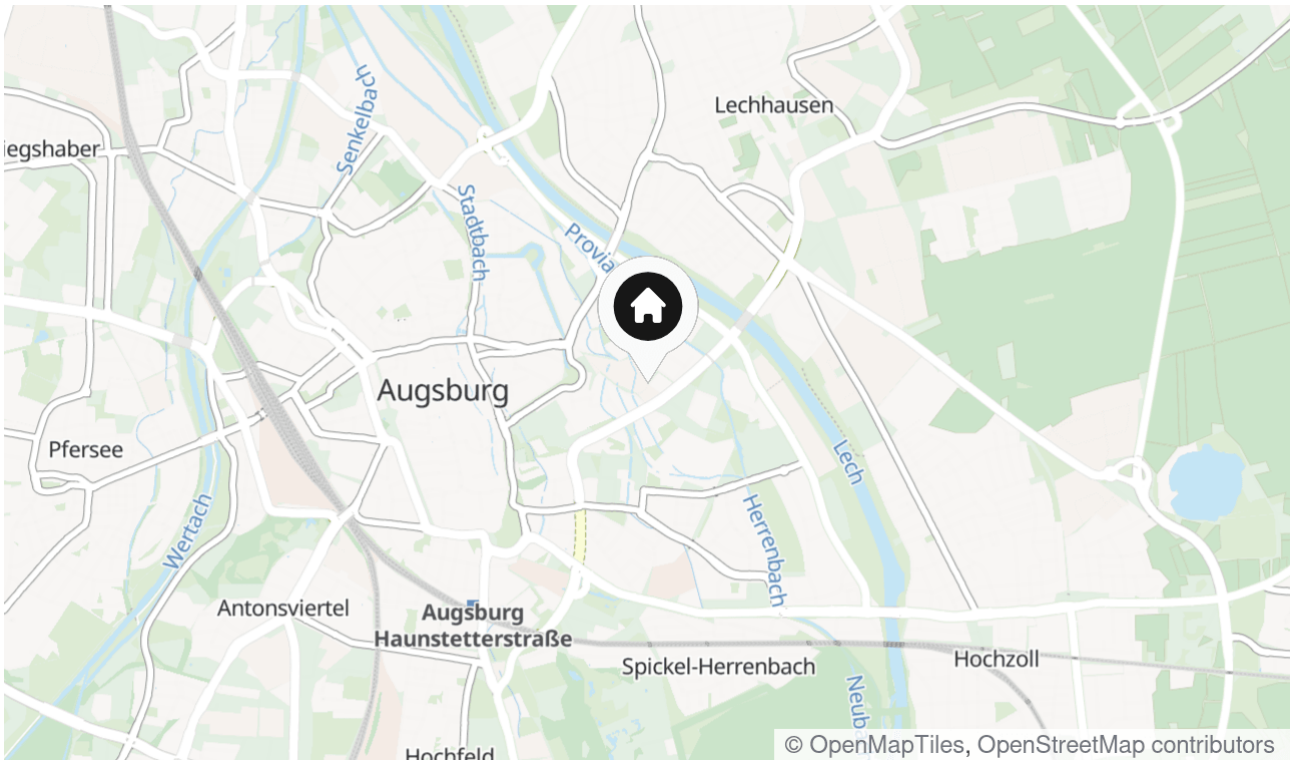
Anbindung an Autobahnen: Die Autobahn A8, die München und Stuttgart verbindet, ist in nur 7 Minuten mit dem Auto erreichbar. Dies erleichtert die Anreise für Mitarbeiter und ermöglicht eine schnelle Verbindung zu anderen wichtigen Städten in der Region.

Öffentlicher Nahverkehr: Die Immobilie ist gut an den öffentlichen Nahverkehr angebunden. Eine Bushaltestelle befindet sich unmittelbar vor Ort, und die Straßenbahnhaltestelle ist etwa 550 Meter entfernt. Dies bietet den Mitarbeitern eine bequeme Möglichkeit, zur Arbeit zu gelangen.

Carsharing: In direkter Nähe befindet sich eine Carsharing-Station der SW Augsburg. Dies ermöglicht es Mitarbeitern, flexibel auf verschiedene Verkehrsmittel zuzugreifen und erleichtert die An- und Abreise zur Immobilie.

Infrastruktur für Mitarbeiter: Die Umgebung bietet eine hervorragende Infrastruktur für die Mitarbeiter. Die City-Galerie, ein ECE-Einkaufszentrum, ist nur etwa 600 Meter entfernt und bietet eine Vielzahl von Einkaufs- und Freizeitmöglichkeiten. Darüber hinaus gibt es in unmittelbarer Nähe Kantinen und Restaurants, die eine bequeme Verpflegung während der Arbeitszeit ermöglichen. Geschäfte des täglichen Bedarfs sind ebenfalls fußläufig erreichbar, was die Annehmlichkeit des Standorts weiter unterstreicht.

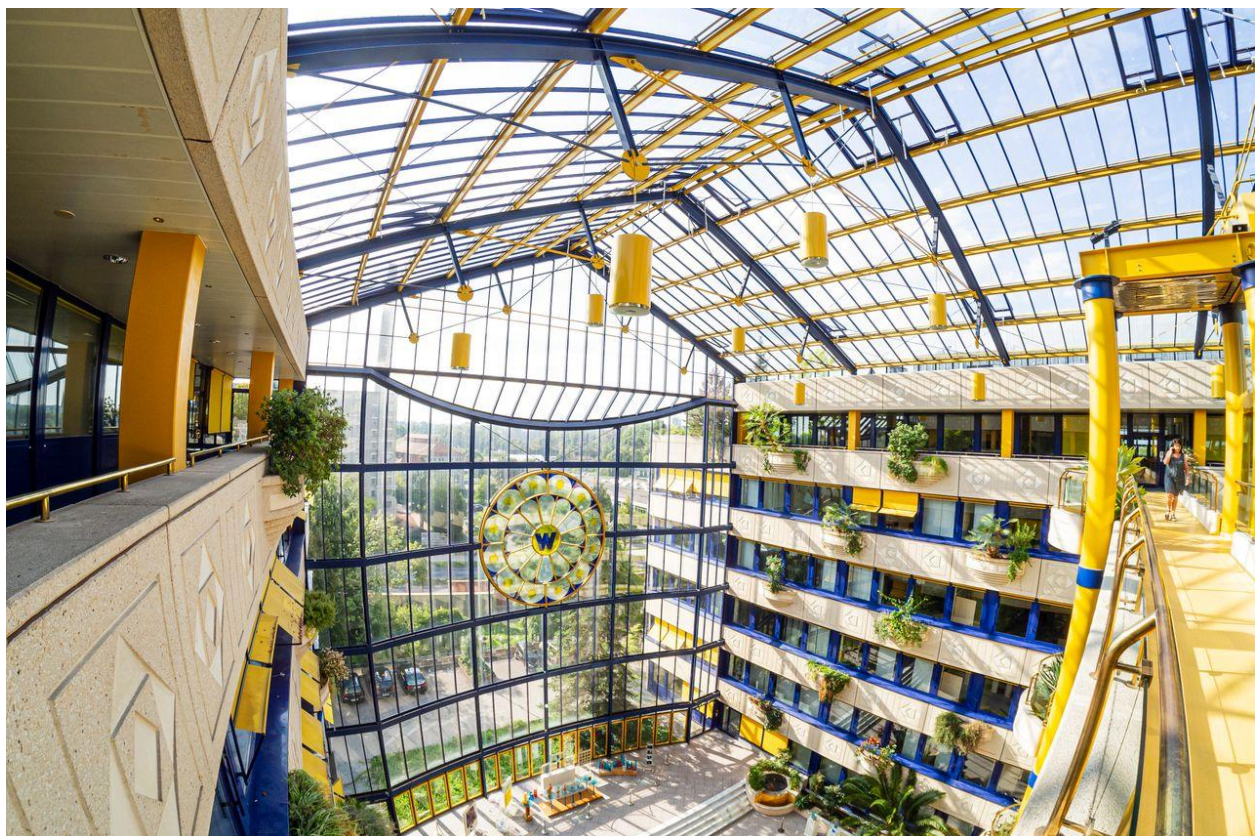
Insgesamt bietet die Lage der Immobilie eine optimale Erreichbarkeit, sowohl für Mitarbeiter als auch für Kunden und Geschäftspartner. Die vielfältigen Verkehrsverbindungen, die Nähe zu Einkaufsmöglichkeiten und gastronomischen Einrichtungen sowie die gute Anbindung an Autobahnen machen sie zu einem attraktiven Standort für Unternehmen und deren Mitarbeiter.



Die Karte zeigt den ungefähren Standort der Immobilie



Innenbereich Atrium - Ansicht 4



Ansicht



Büroansicht 2



Büroansicht 3



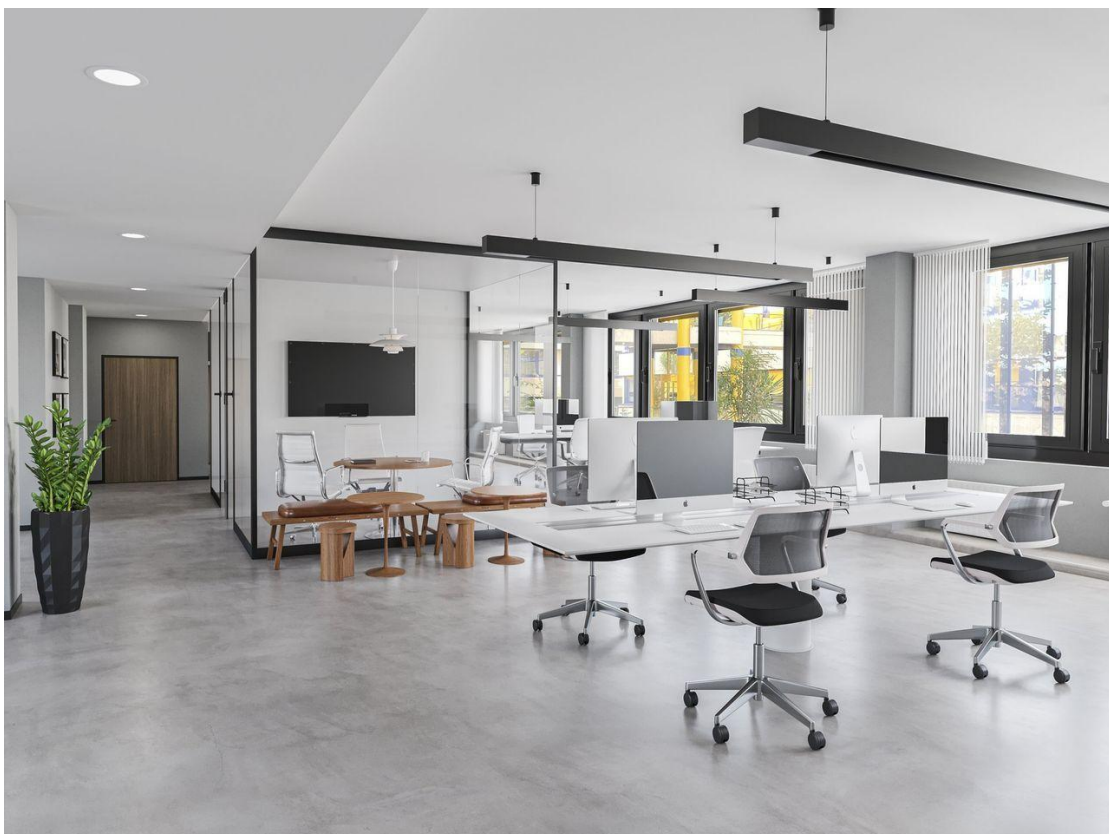
Büroansicht 4



Bürobeispiel - Visualisierung 1



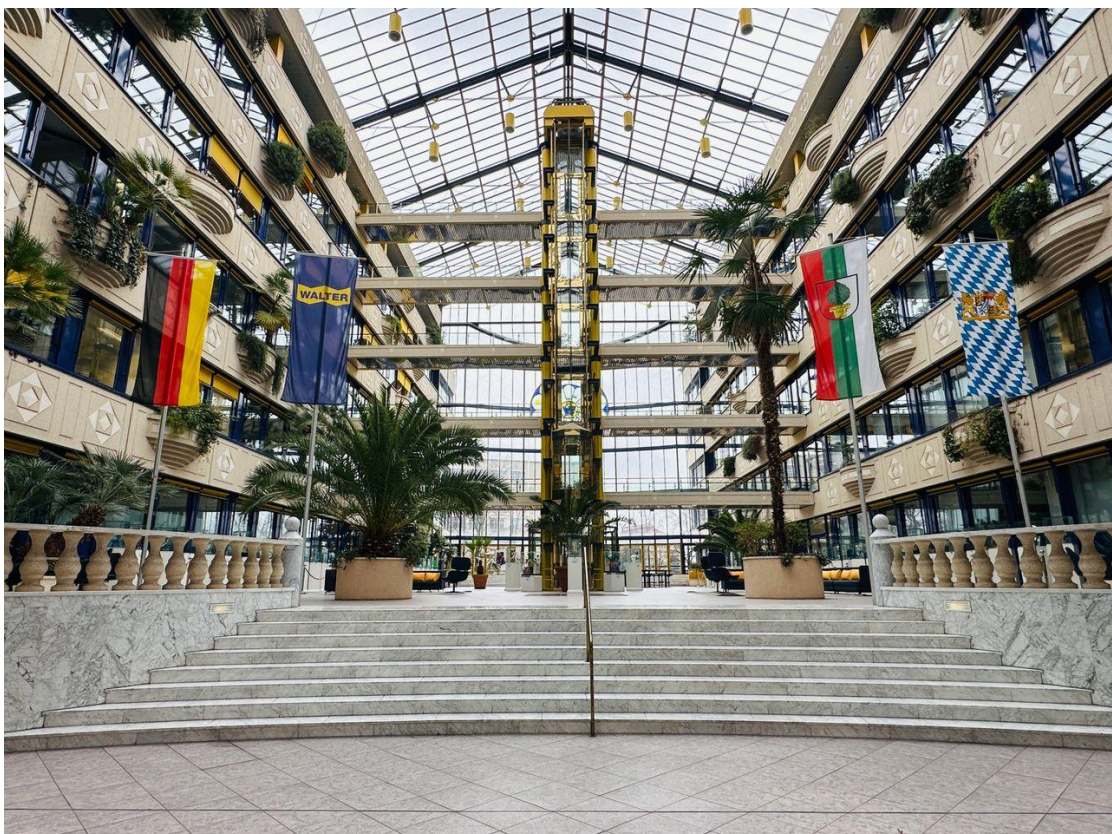
Bürobeispiel - Visualisierung 2



Bürobeispiel - Visualisierung 3



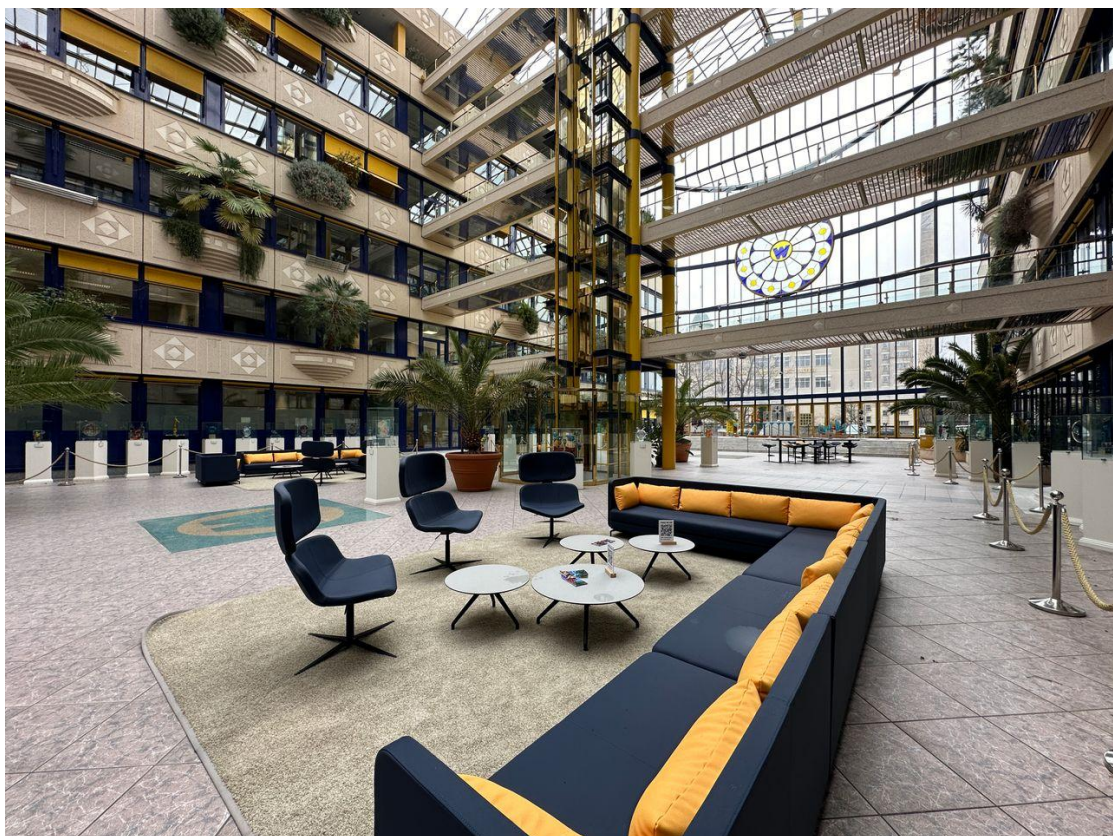
Bürobeispiel - Visualisierung 4



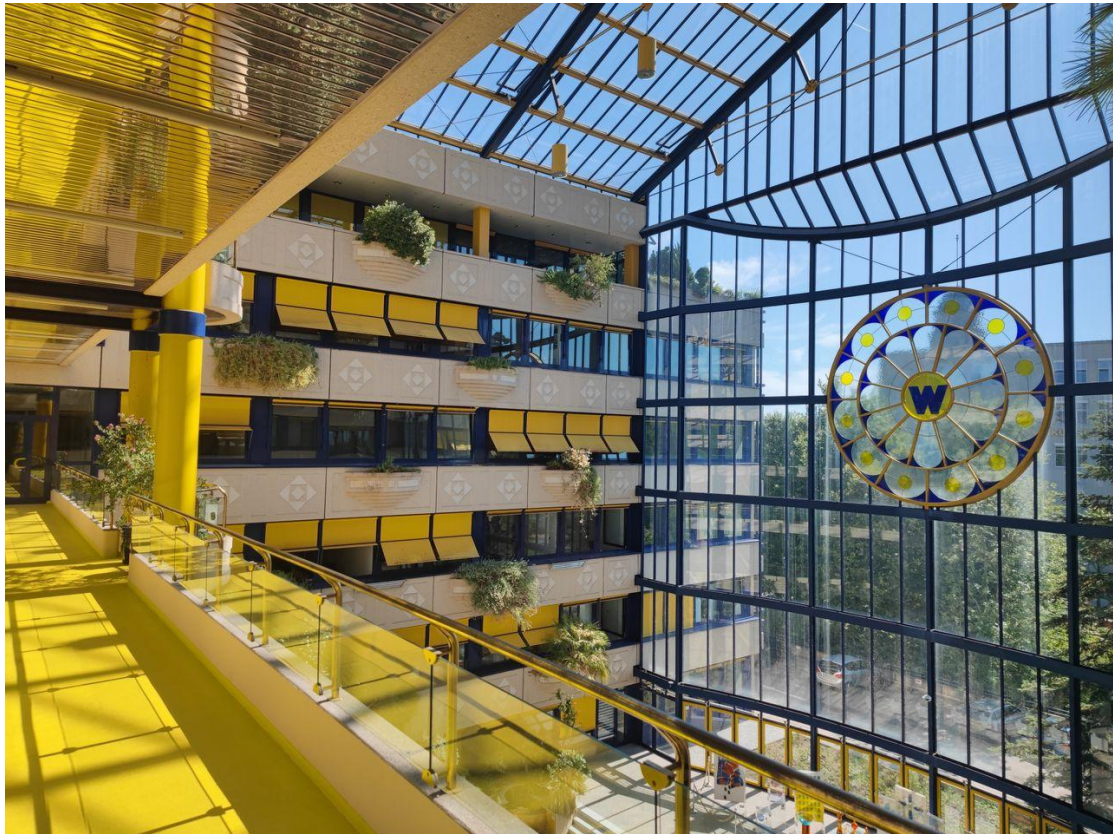
Eingangsbereich



Zugänge zu den Büros



Innenbereich Atrium - Aufenthaltsbereiche



Ansicht



Ansicht



Ansicht



Ansicht



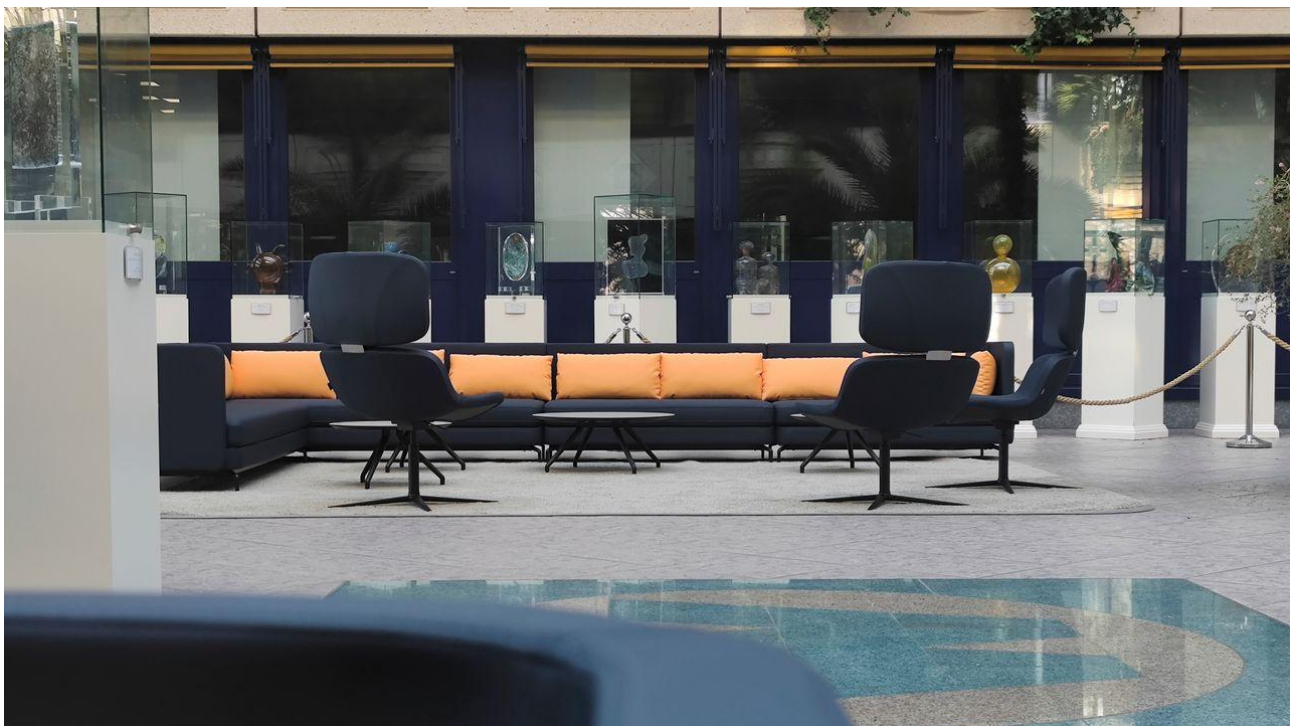
Außenansicht



Außenansicht



Außenansicht



Lobby



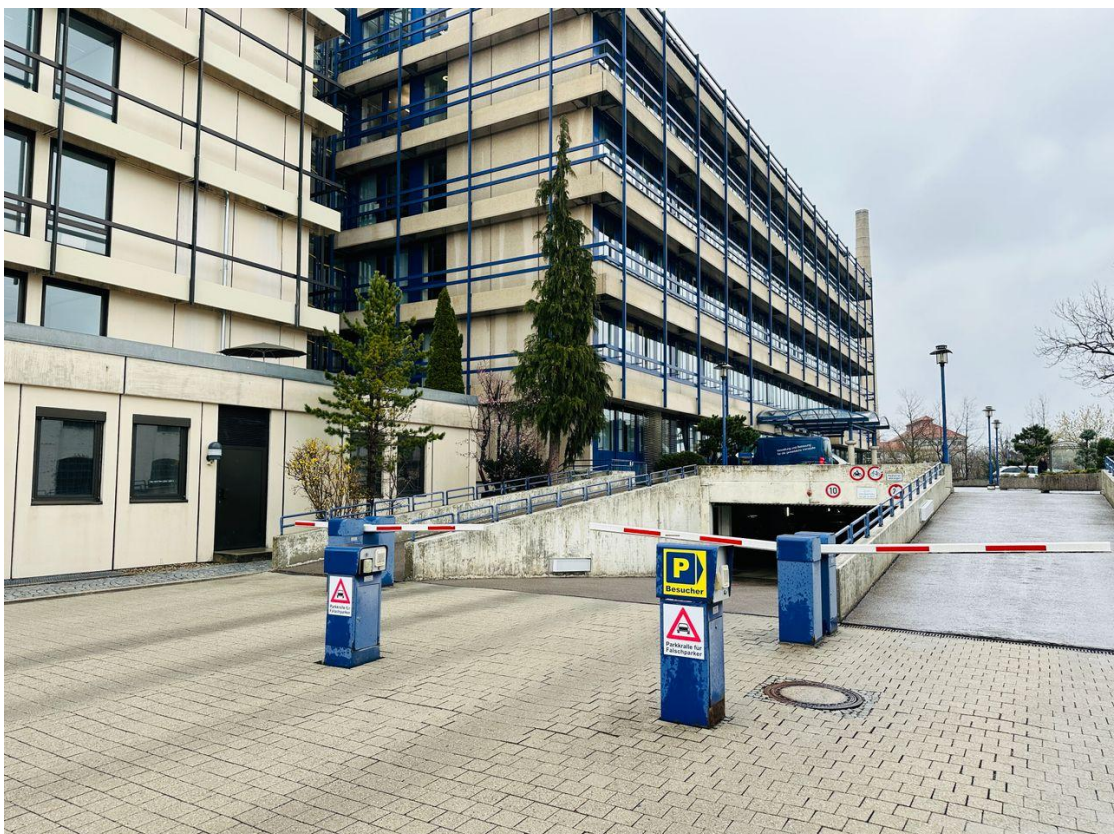
Lobby



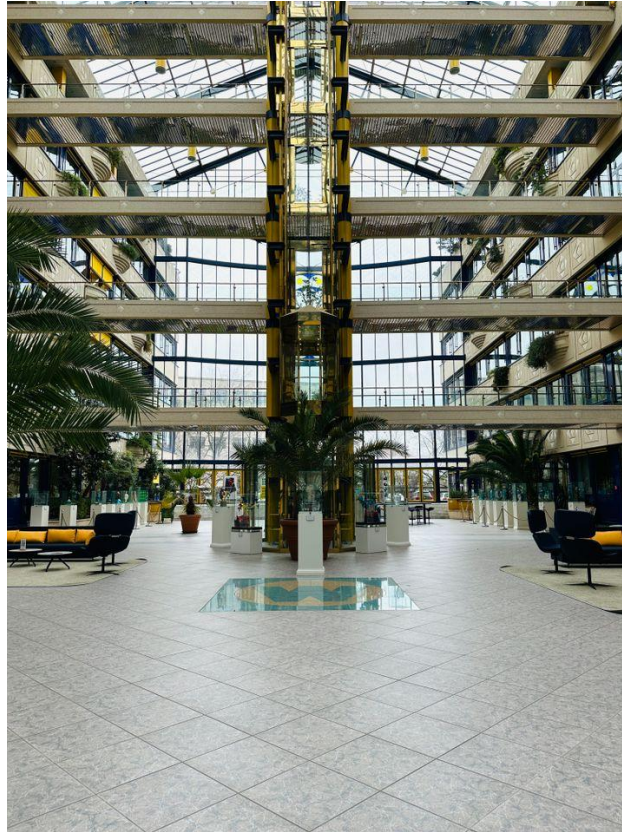
Lobby



Außenansicht und TG-Zufahrt



Tiefgaragenzufahrt



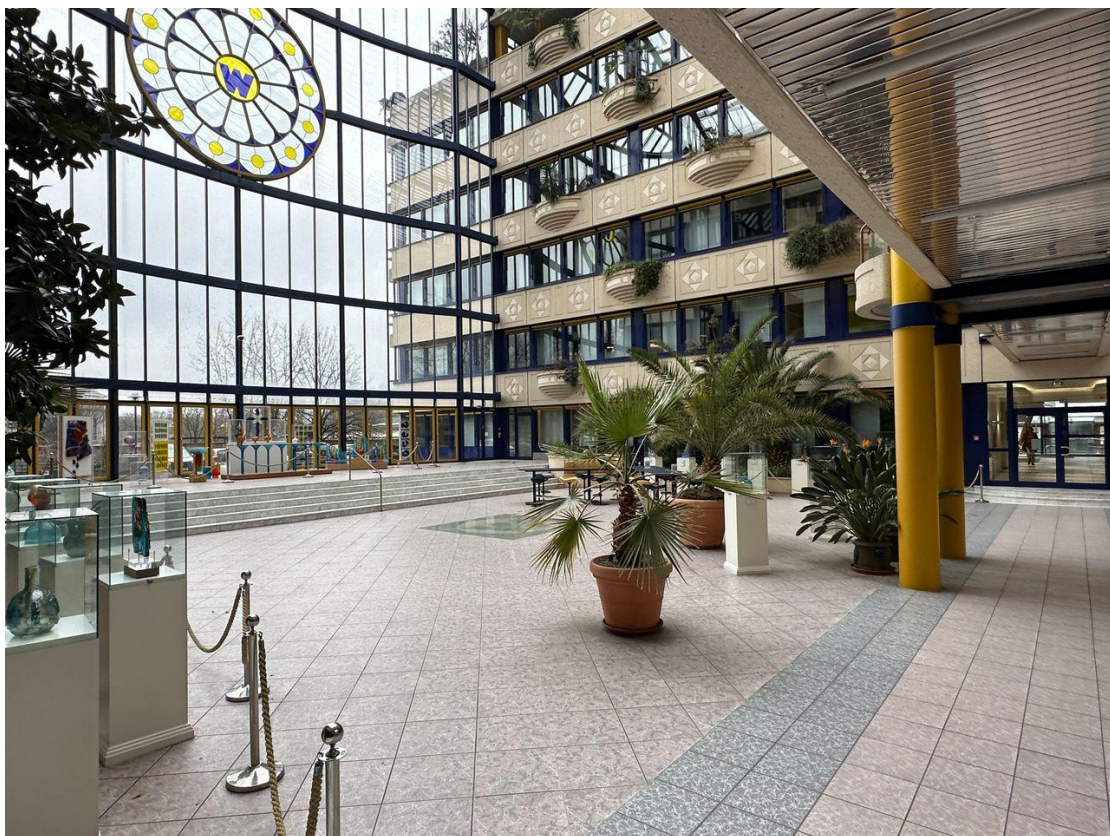
Innenbereich Atrium



Innenbereich Atrium - Ansicht 1



Innenbereich Atrium - Ansicht 2



Innenbereich Atrium - Ansicht 3



Innenbereich Atrium - Ansicht 5



Innenbereich Atrium - Ansicht 7



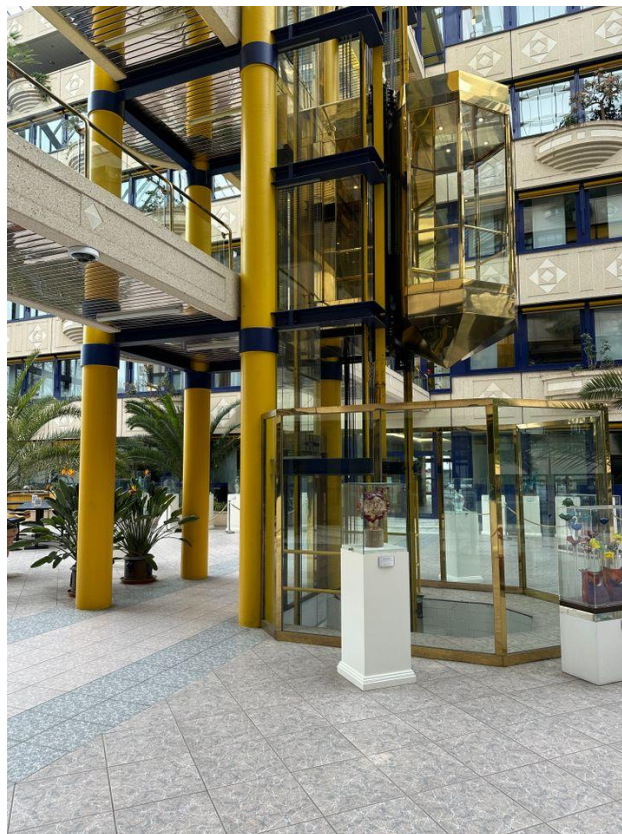
Innenbereich Atrium - Ansicht 6



Innenbereich Atrium - Ansicht 8



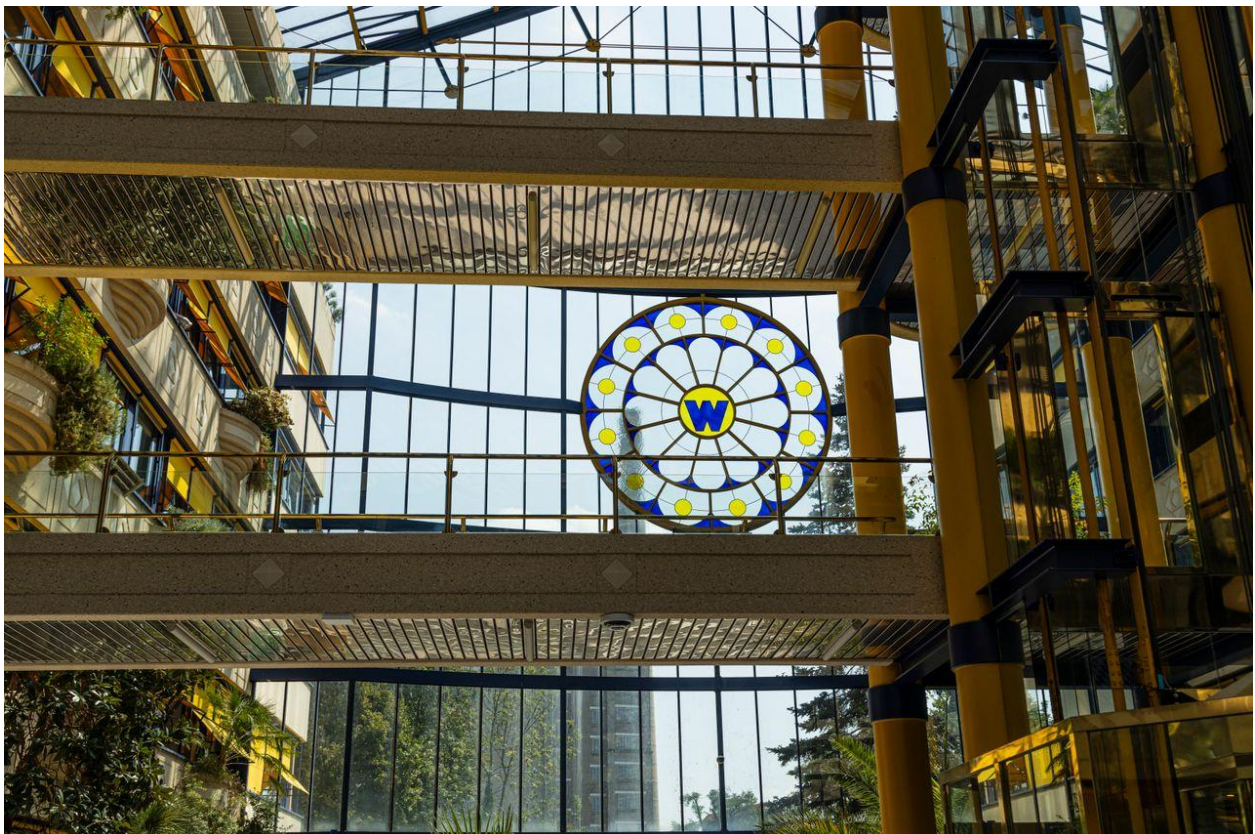
Innenbereich Atrium - Ansicht 10



Aufzug im Atrium



Innenbereich Ansicht



Ansicht



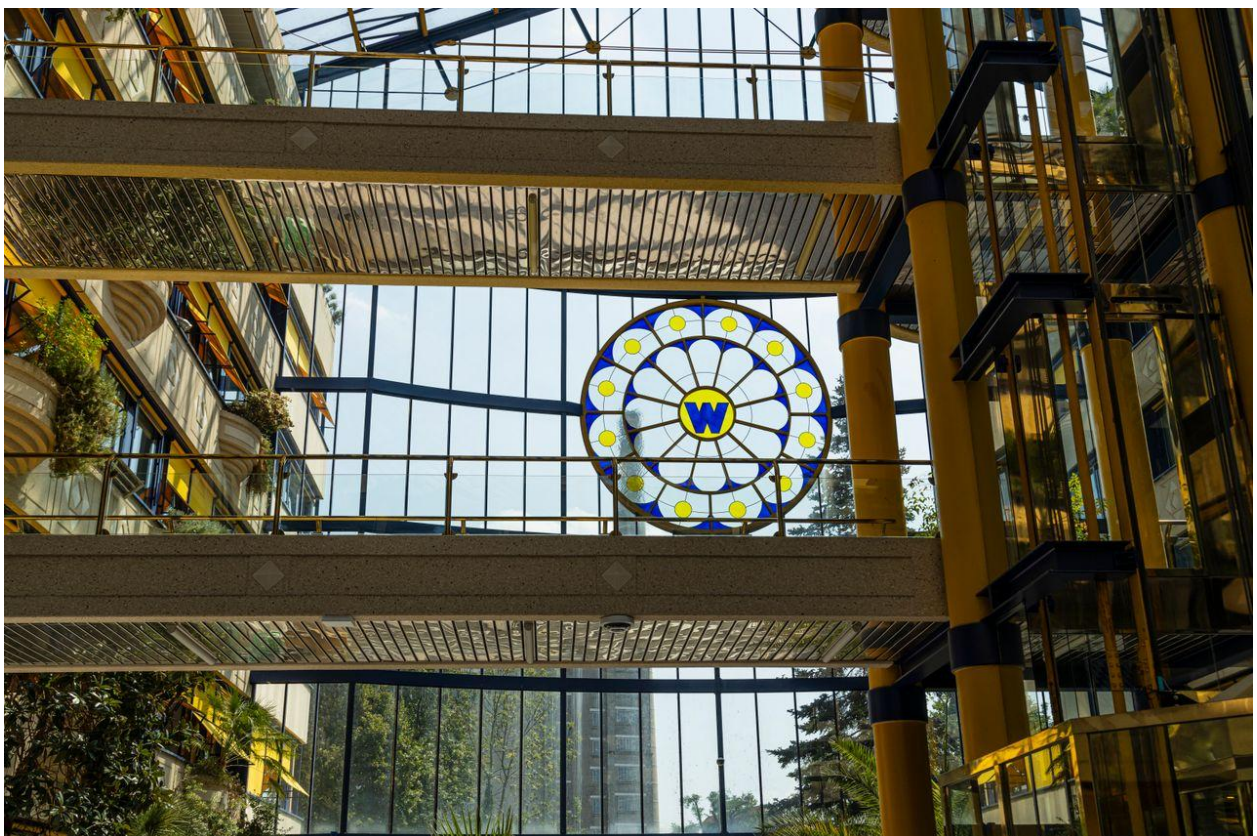
Ansicht



www.katip-immobilien.de



Ansicht



Innenansicht



Ansicht



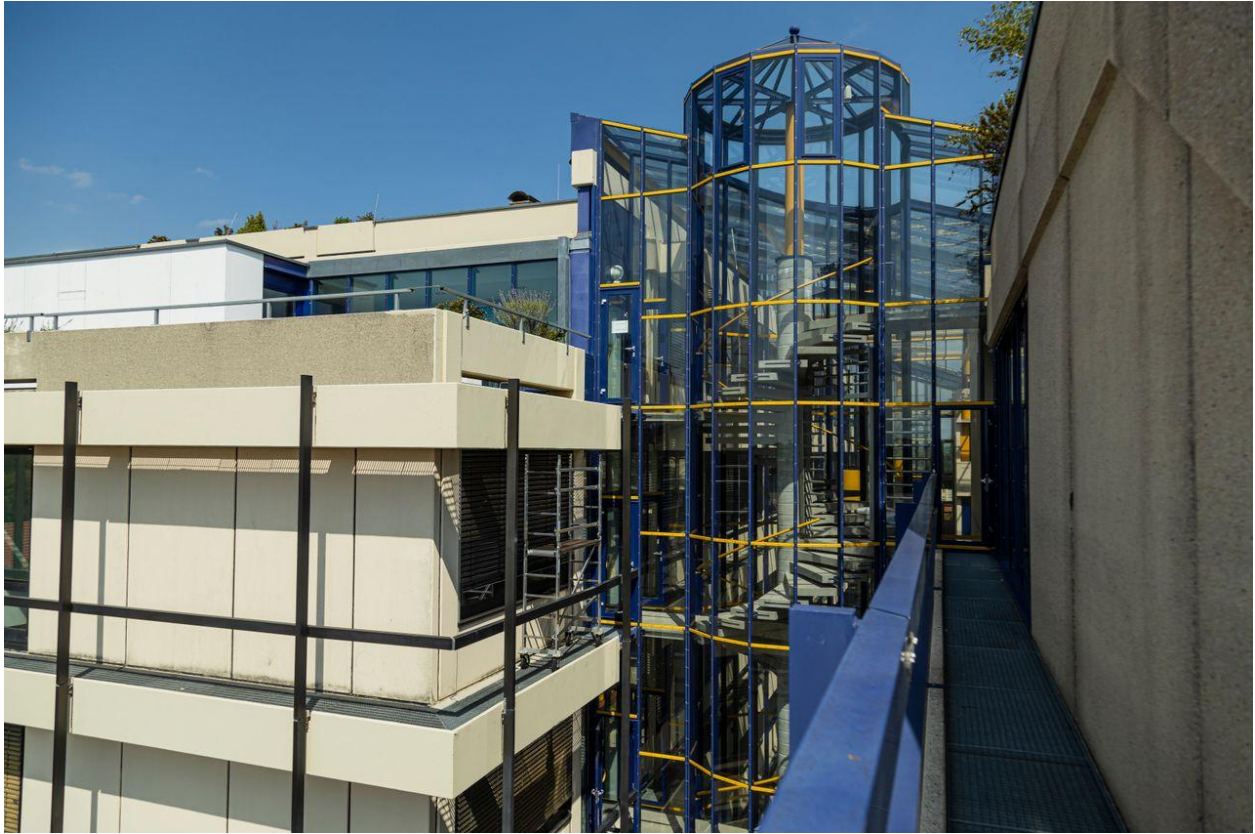
Innenansicht



Außenansicht



Außenansicht



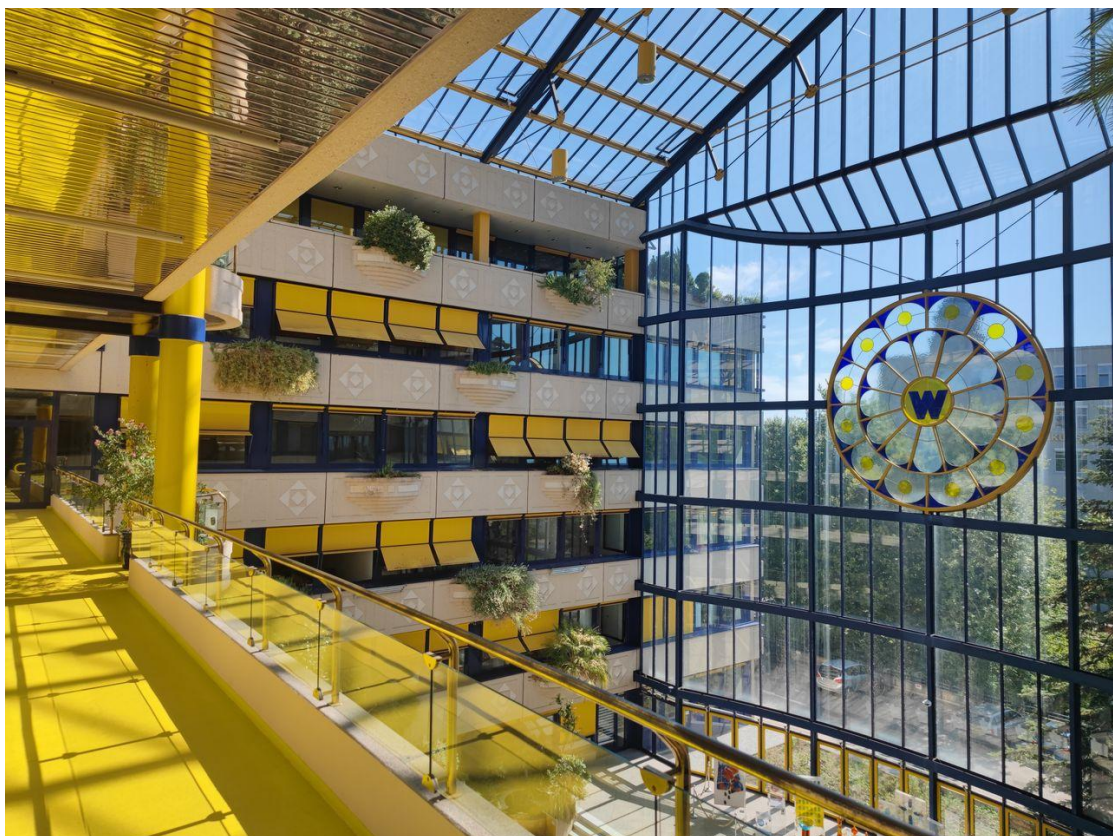
Außenansicht



Außenansicht



Innenansicht



Innenansicht



Innenansicht



Innenansicht



Lobby



Lobby



Lobby

Kontakt

Katip Immobilien GmbH

Konrad-Adenauer-Allee 21

86150 Augsburg

Telefon: 0821 / 408 904 11

E-Mail: anfrage@katip-immobilien.de

Ihr Ansprechpartner

Herr A. Katip

Impressum

www.katip-immobilien.de/impressum/

Besuchen Sie uns im Internet

www.katip-immobilien.de

